

Fotonávod na dětskou osušku :-)



Ahojky, dnes jsem pro Vás připravila nový fotonávod na dětskou plážovou osušku s kapucí



1.

1. Na osušku budete potřebovat cca 1,2-1,5 froté a střih



2. Nejprve si vystříhnete 2x kapucový díl a ze zbytku materiálu vyskládáme čtverec nebo obdélník. Já šila osušku z 1,5m froté a využila jsem každý centimetr. Vznikl mi tak obdélník cca 1,2 x 1,5 m což je opravdu dost.

Můžete stříhnout čtverec, ale i obdélník. Doporučuji tak cca 90x 120 cm. Je jen na vás kolik máte materiálu a nebo jak velkou osušku chcete.

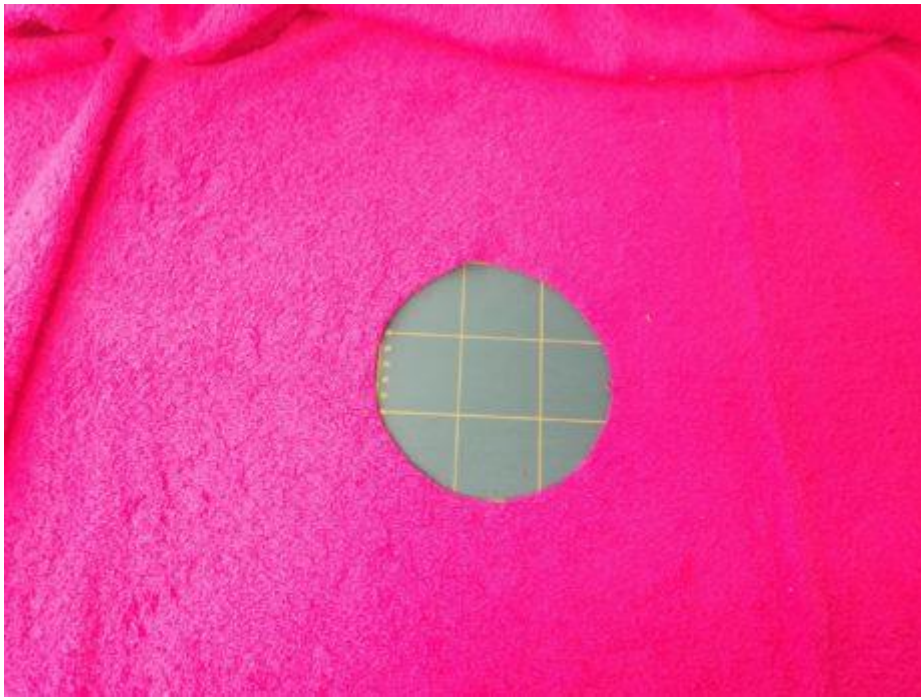


3. Čtverec nebo obdélník poskládáme na čtvrtiny. Tedy přehneme ho na půl a pak ještě jednou.



4. Na složený střed přiložte stříhový díl osušky, přidejte na švový přídavek a vystříhnete.





5. Vznikne Vám tak kolový otvor. Vyznačte si střed PD a ZD



6. Kapucové díly si položte LS na LS a našpendlete



7. Kapuci sešijte



8. Začistěte přední kraj kapuce na overlocku





9. Zahněte 2 cm do RS a zažehlete



10. Prošijete za 1-1,5cm od kraje



11. Poté stejným způsobem založte kraje osušky. Zde jsem zahrnula pouze cca 1,2cm a z LS prošíla



12. Kapuci vešpendlete do osušky, přední kraje se kříží dle značek na stříhu





13. Kapuci našijte



14. Našitá kapuce





15. Připravte si cca 3-4cm široký proužek materiálu dlouhý cca 10-15cm. Kraje proužku začistěte



16. Kraje přeložte přes sebe dle fotky a zažehlete



17. Z LS prošijte





18. Vznikne vám tak poutko, které našpendlete na průkrčníkový šev



19. Poutko našijte. Další možnost je poutko všít do osušky už při našívání kapuce (Já jsem drobet zapomněla, že ho tam vlastně chci :-))



20. A osuška je hotová